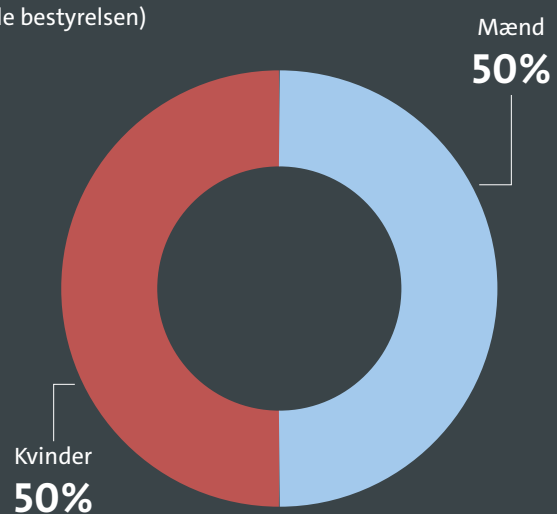
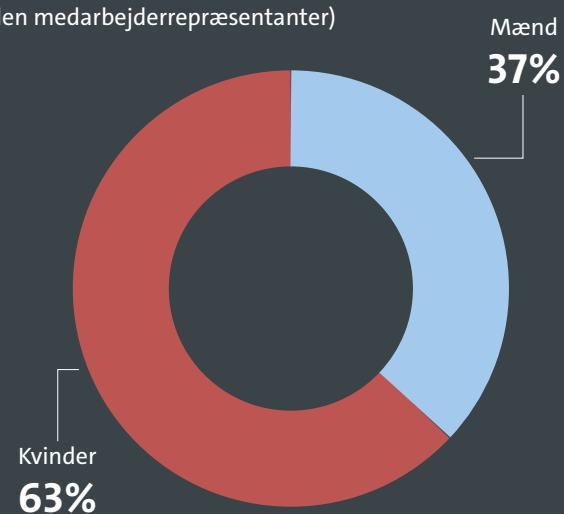


Diversitet i fondsbestyrelsen 2023

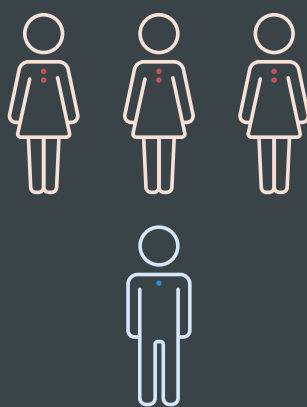
Kønsfordeling
(hele bestyrelsen)



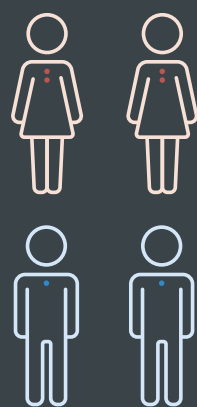
Kønsfordeling
(uden medarbejderrepræsentanter)



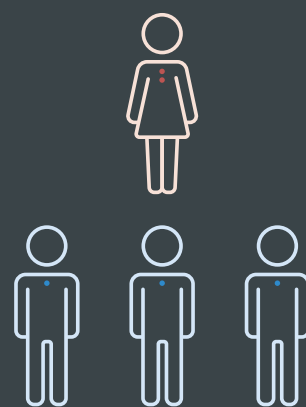
Kønsfordeling blandt de forskellige grupper



Efterkommere af Poul Due Jensen

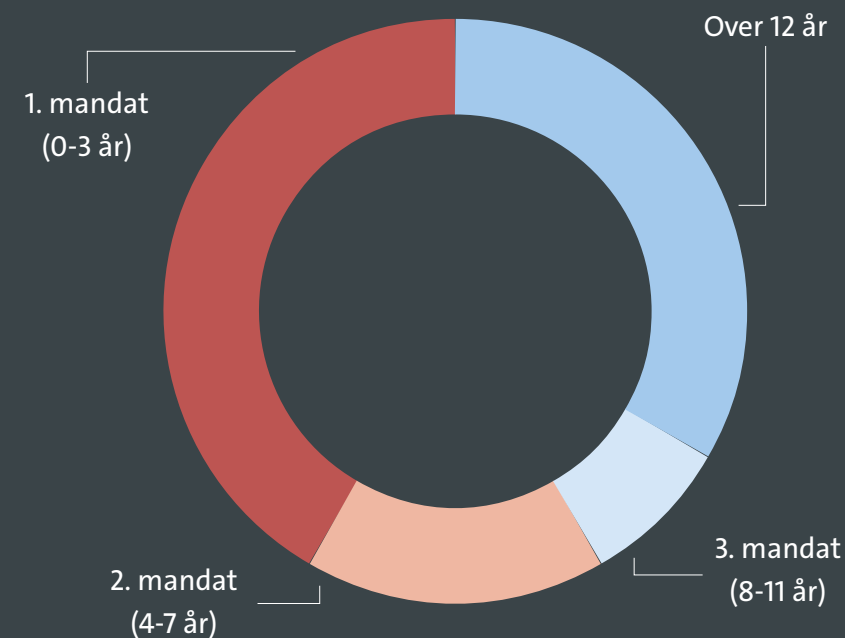


Eksternt valgte medlemmer

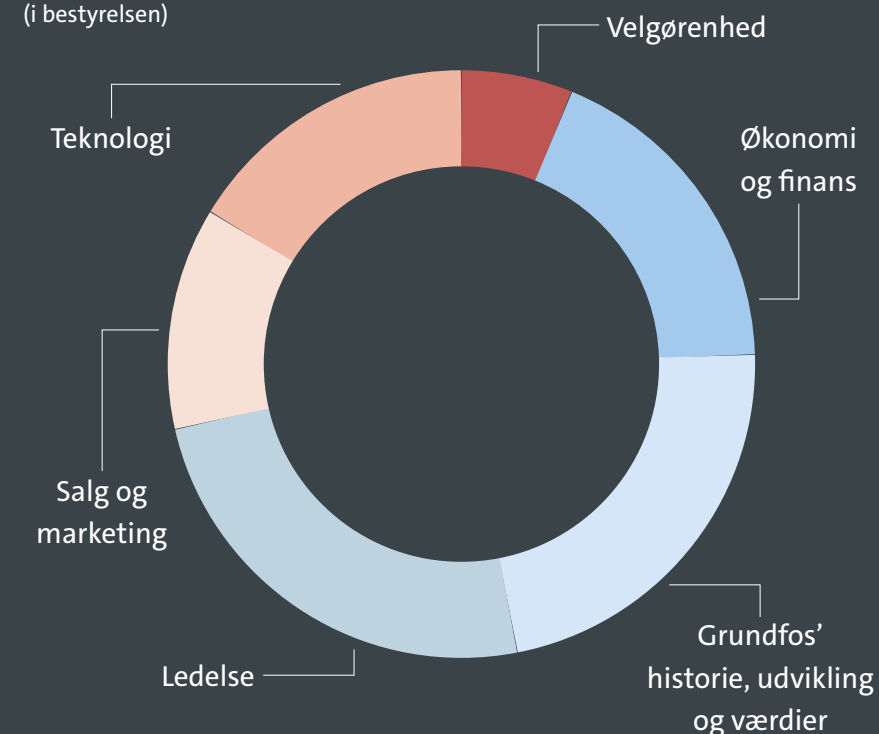


Medarbejderrepræsentanter

Anciennitet
(i bestyrelsen)



Kompetencer
(i bestyrelsen)



Nationalitet

Efterkommere af Poul Due Jensen



Eksternt valgte medlemmer



Medarbejderrepræsentanter



Ligestillingspolitik i Poul Due Jensens Fond

Familien Due Jensen fremmer ligestilling ved valg af nye familiemedlemmer til fondsbestyrelsen, hvis det under de givne omstændigheder skønnes at være fornuftigt og i Fondens bedste interesse.

Fondsbestyrelsen fremmer ligestilling ved valg af nye eksterne medlemmer til fondsbestyrelsen, hvis det under de givne omstændigheder skønnes at være fornuftigt og i Fondens bedste interesse.

Poul Due Jensens Fond fremmer ligestilling i Grundfos-koncernen i overensstemmelse med koncernens ligestillingspolitik.

Vedtaget december 2013